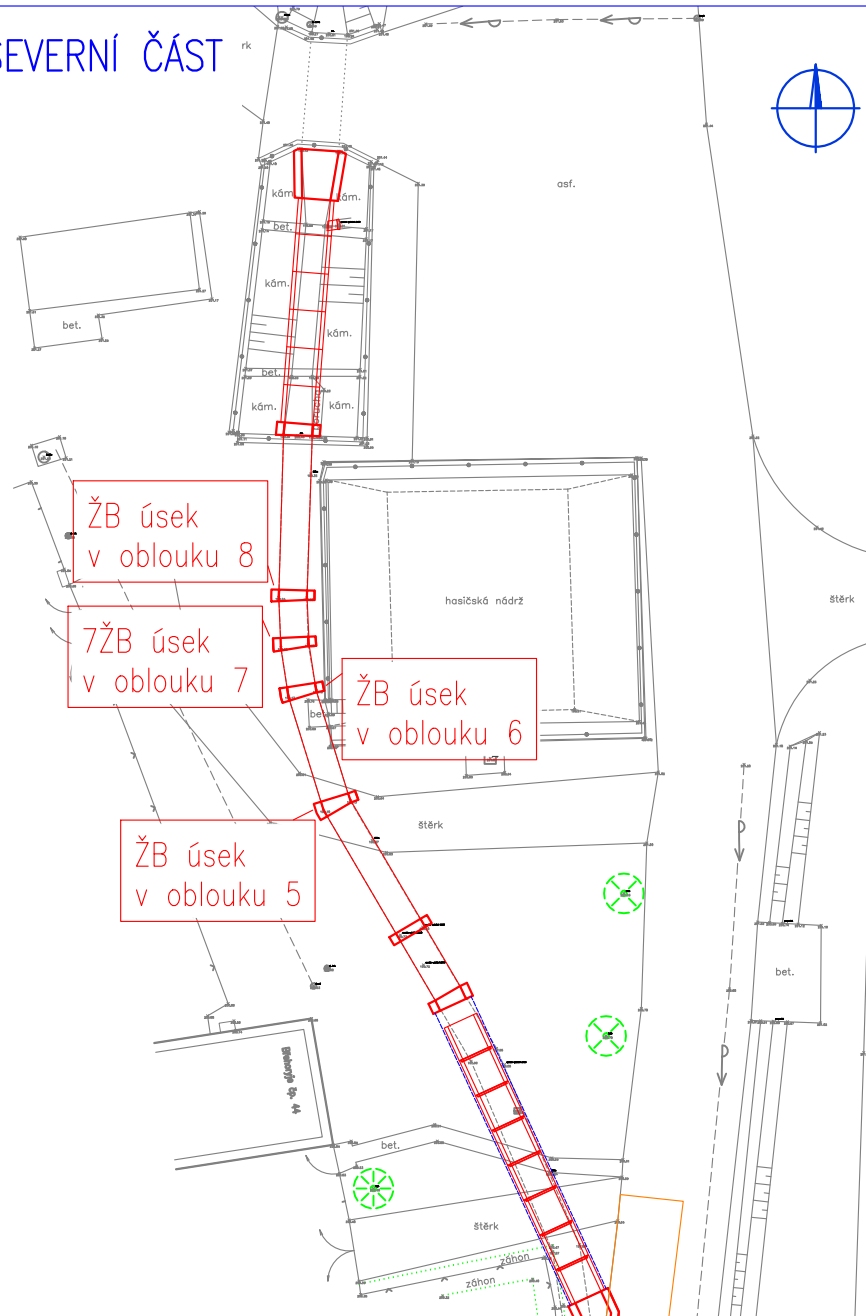
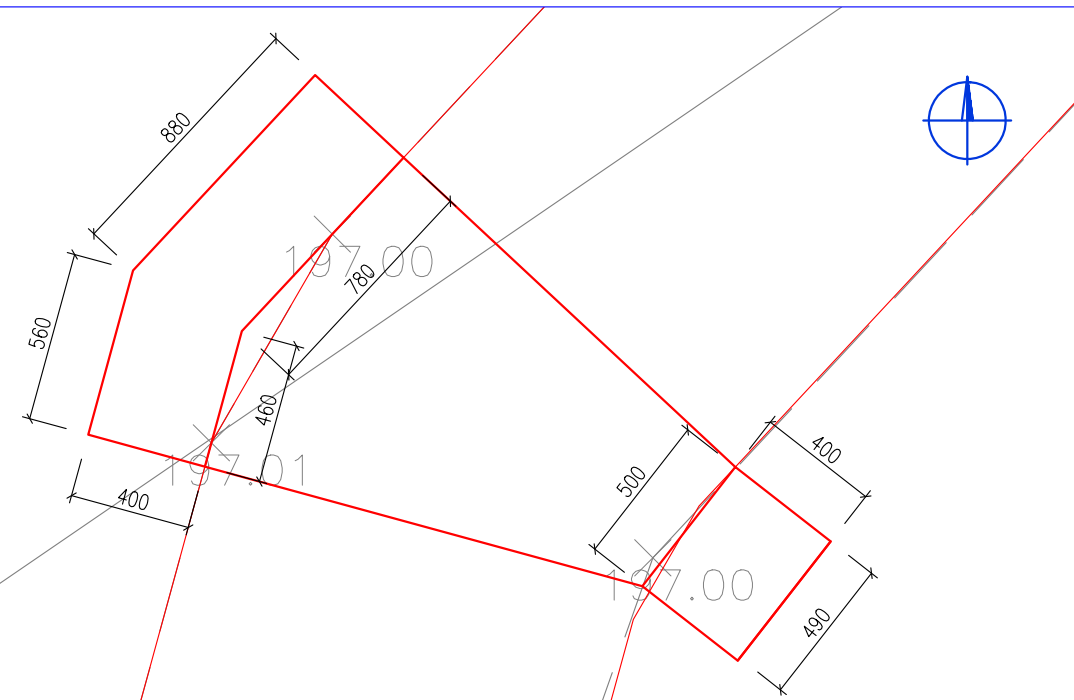


PODROBNÁ SITUACE STAVBY

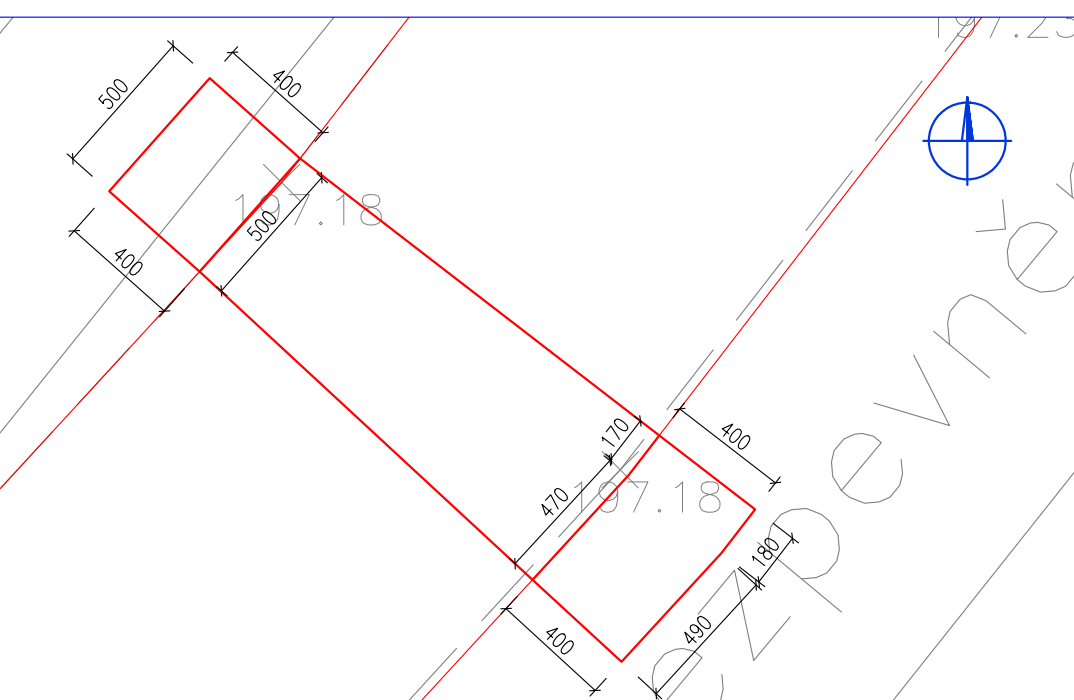
CELKOVÁ SITUACE – SEVERNÍ ČÁST  
M 1:400



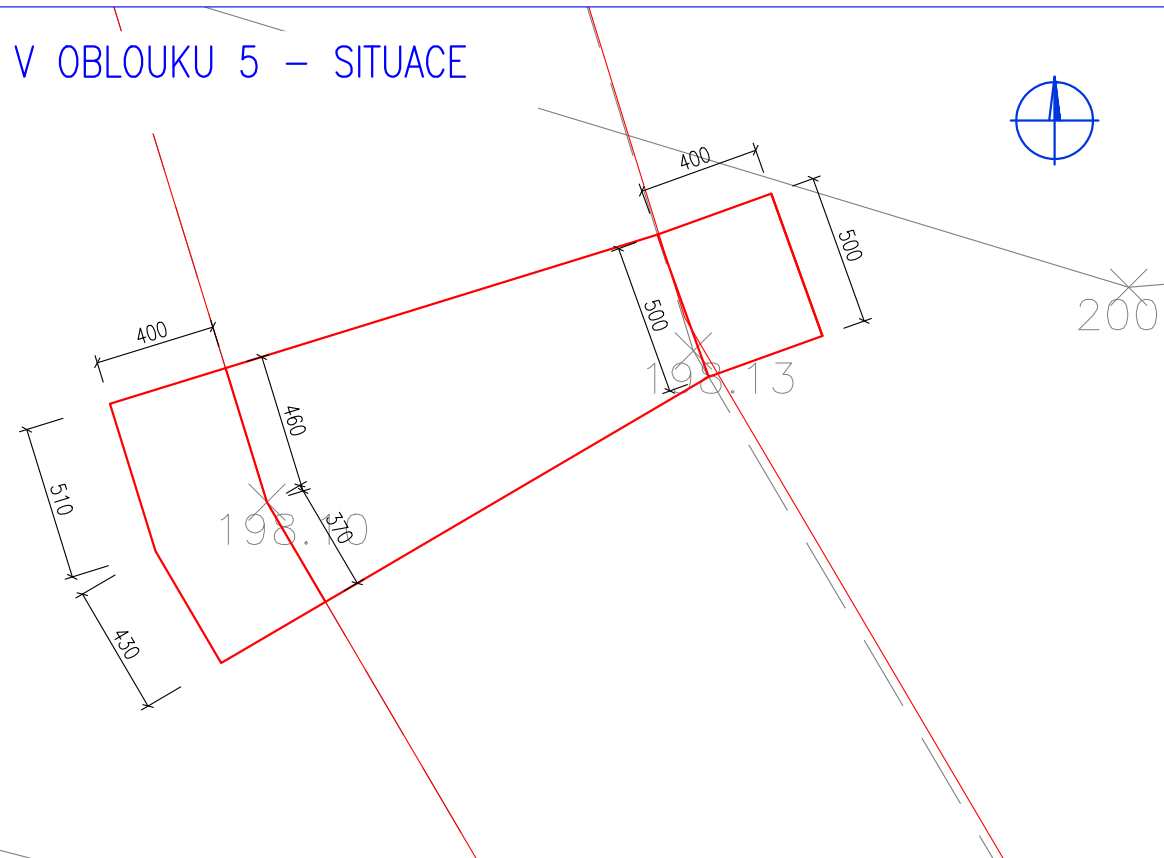
ŽB ÚSEK V  
OBLOUKU 1  
– SITUACE  
M 1:25



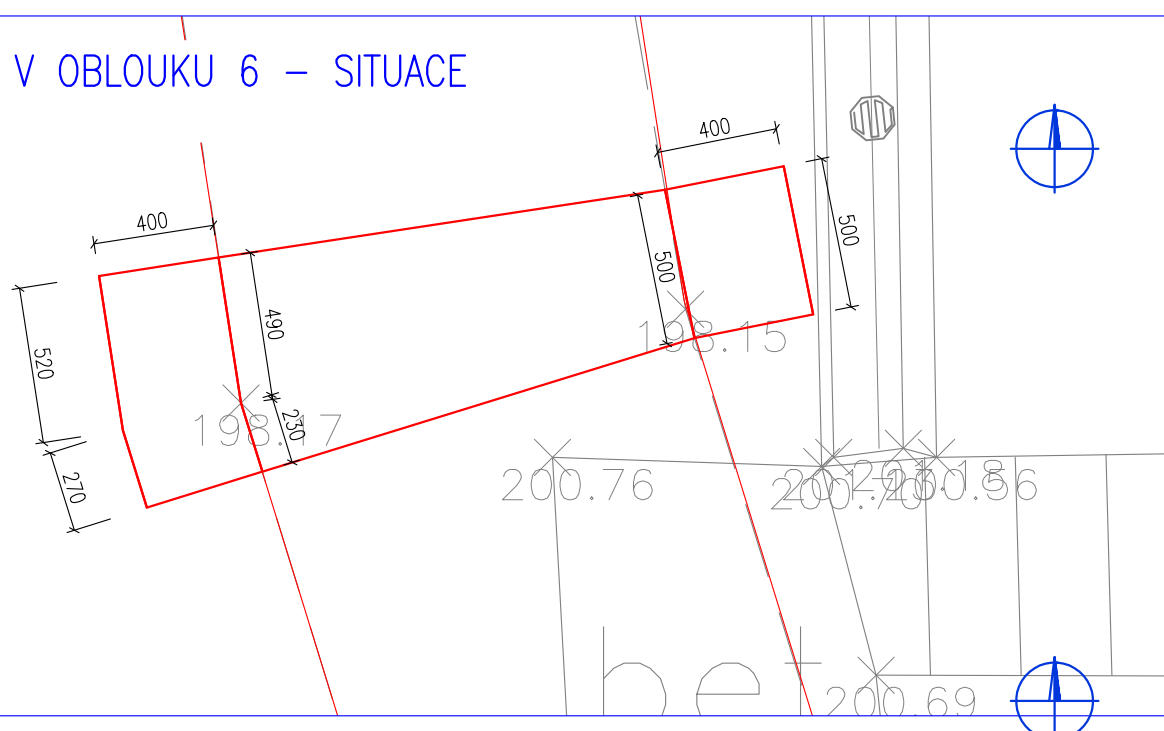
ŽB ÚSEK V  
OBLOUKU 2  
– SITUACE  
M 1:25



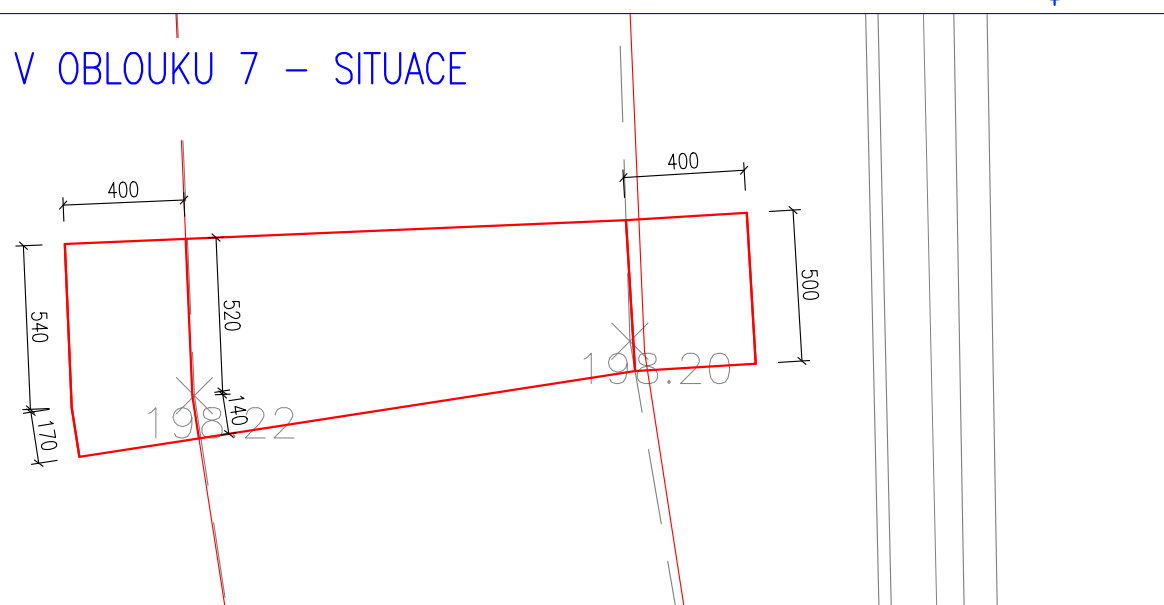
ŽB ÚSEK V OBLOUKU 5 – SITUACE  
M 1:25



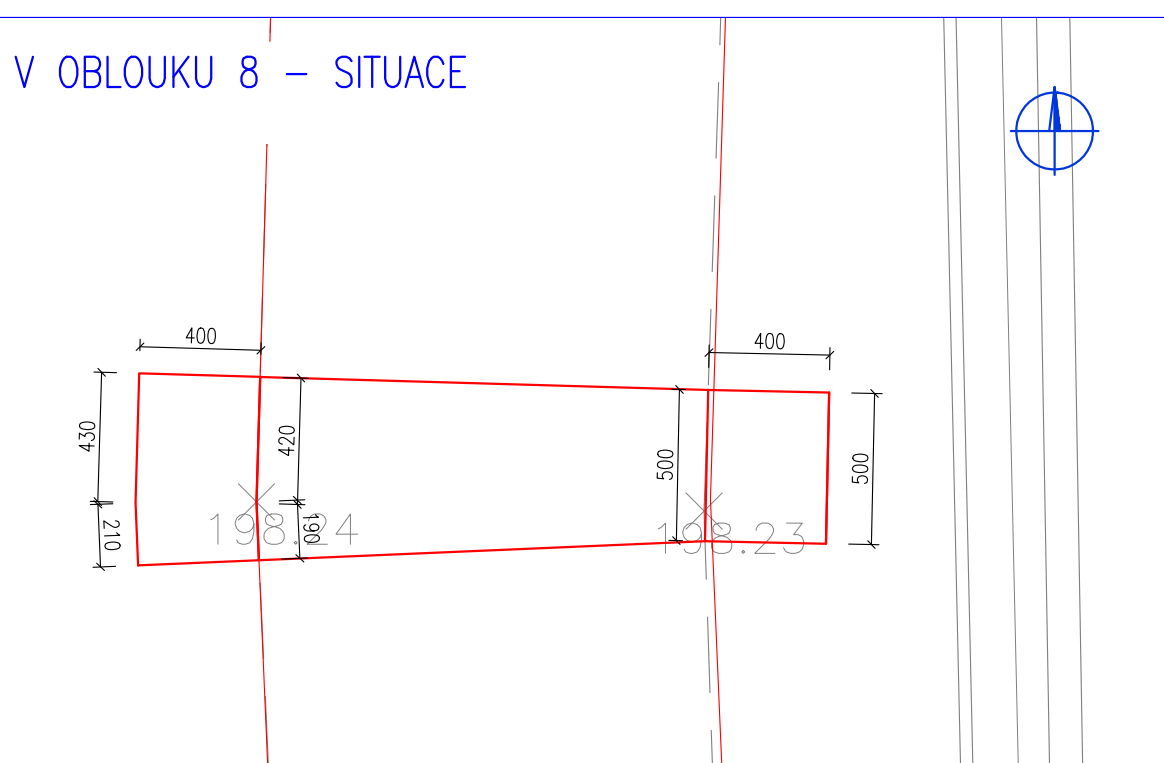
ŽB ÚSEK V OBLOUKU 6 – SITUACE  
M 1:25



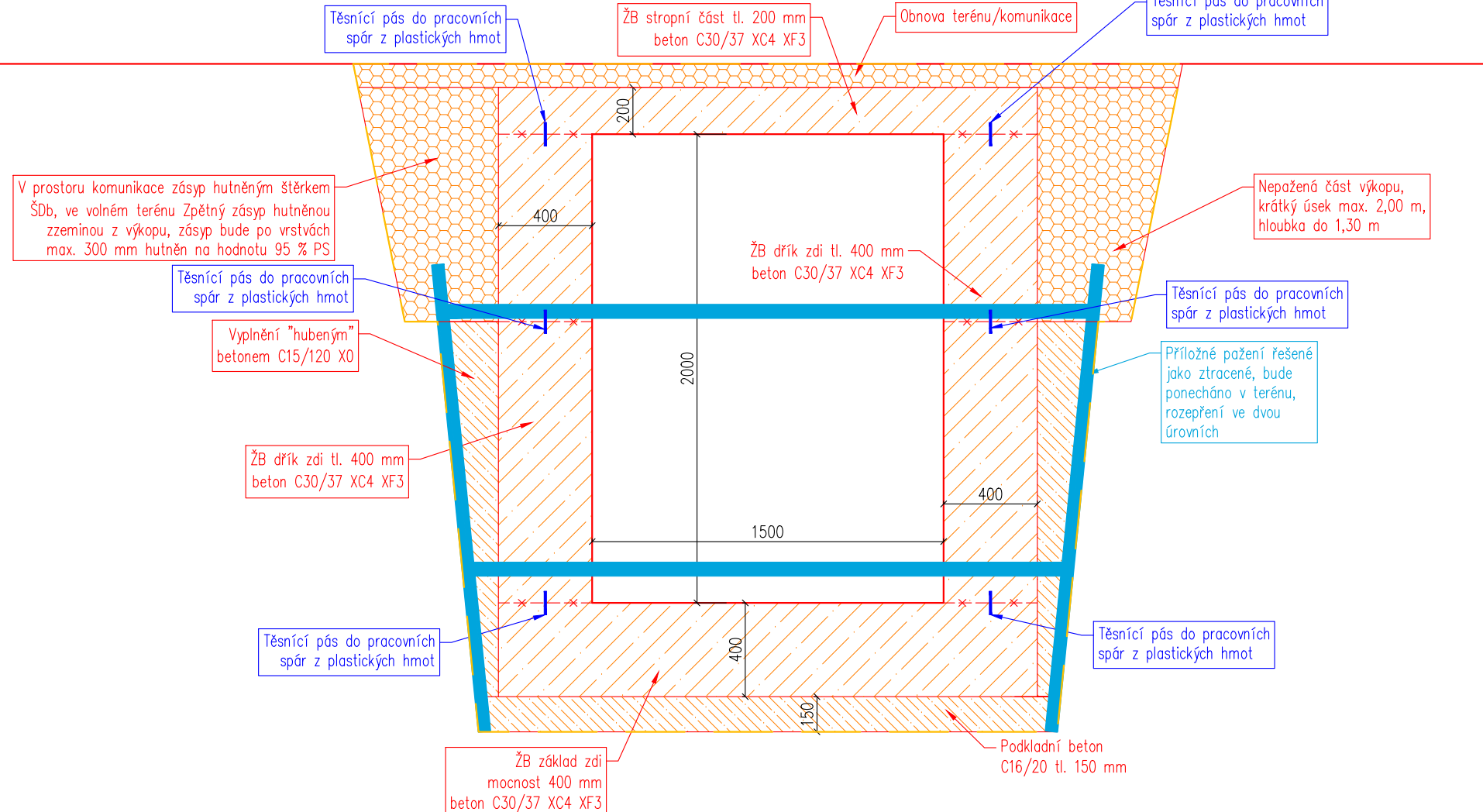
ŽB ÚSEK V OBLOUKU 7 – SITUACE  
M 1:25



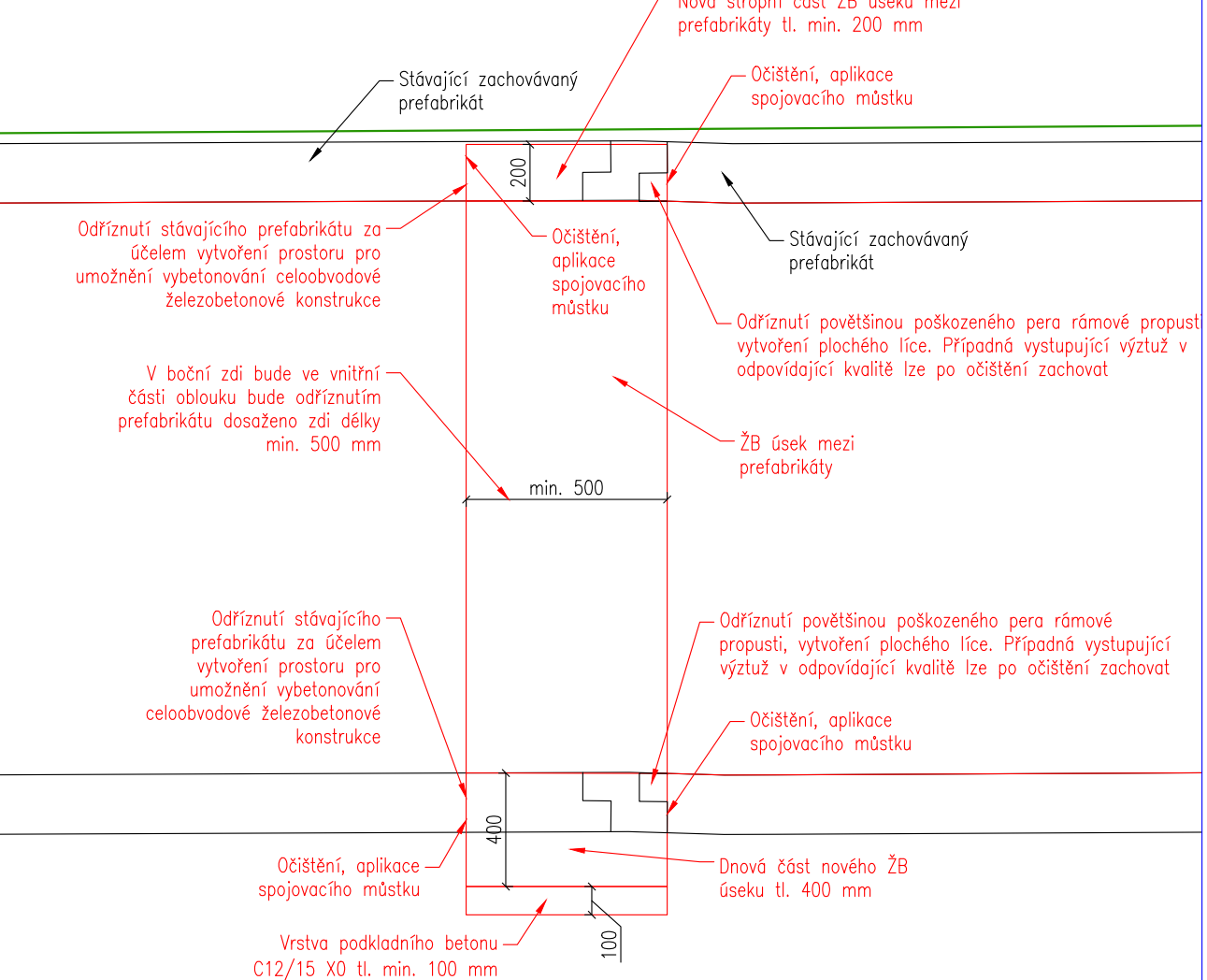
ŽB ÚSEK V OBLOUKU 8 – SITUACE  
M 1:25



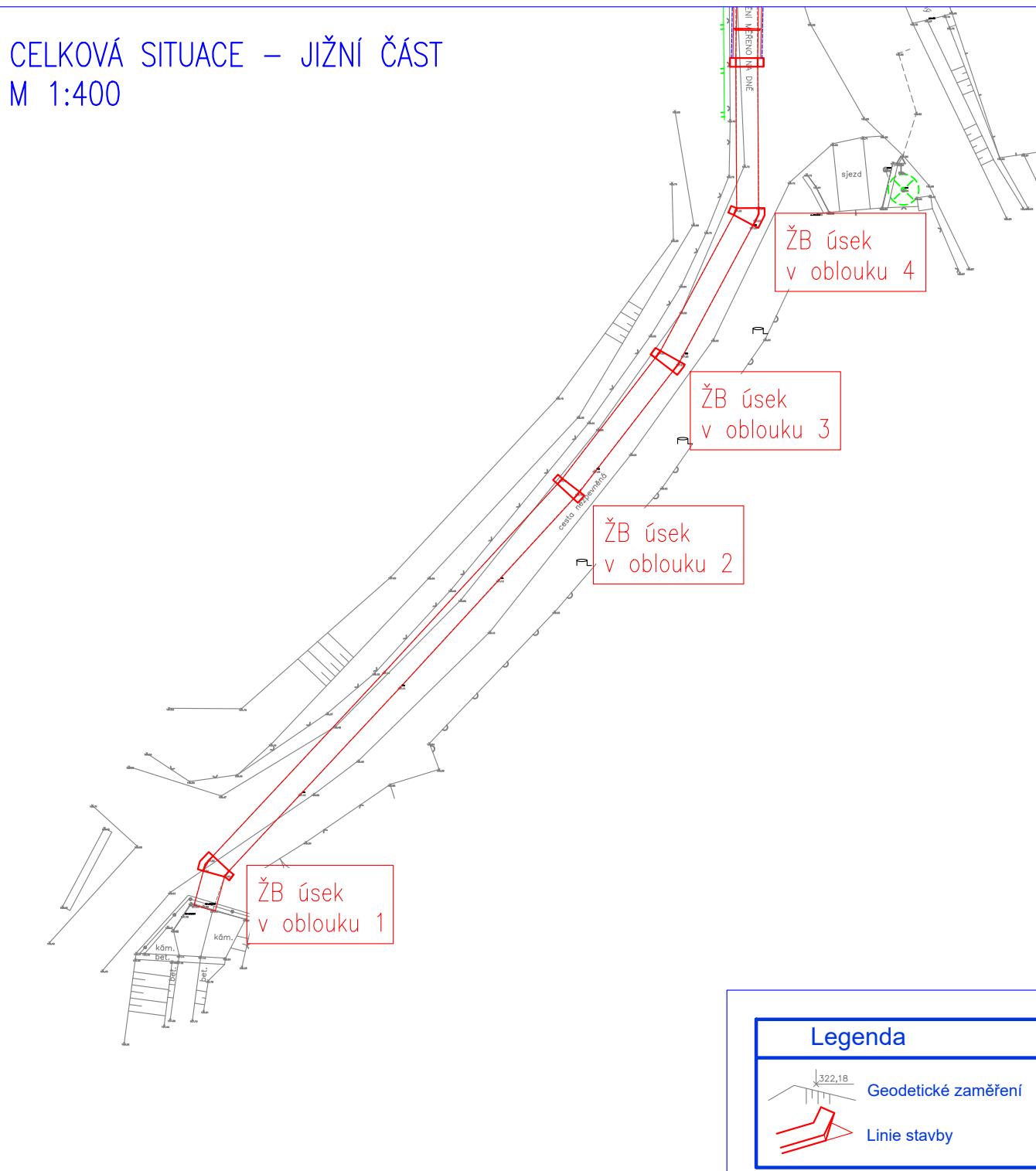
ŽB ÚSEKY MEZI ZACHOVÁVANÝMI PREFABIRKÁTY – VZOROVÝ PŘÍČNÝ ŘEZ  
M 1:25



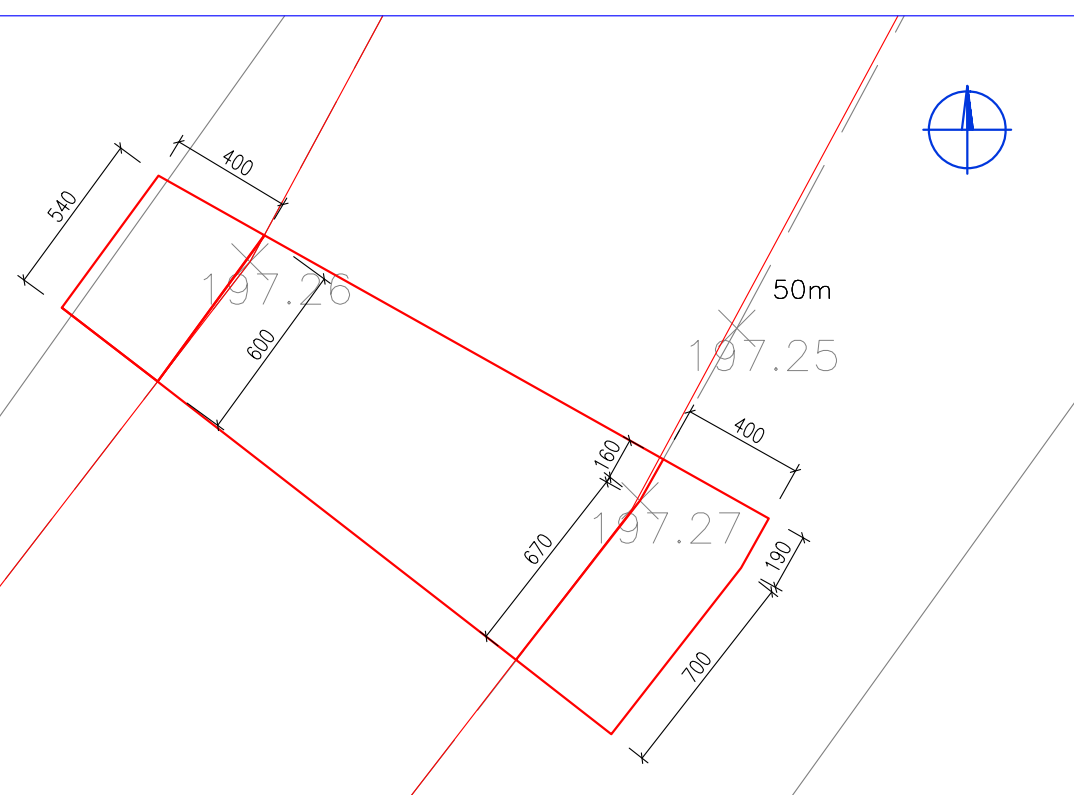
TYPOVÉ ŘEŠENÍ – DOPLNĚNÍ ŽB ÚSEKU V OBLOUKU MEZI STÁVAJÍCIMI  
RÁMOVÝMI PROPUSTI – PODÉLNÝ PROFIL  
M 1:25



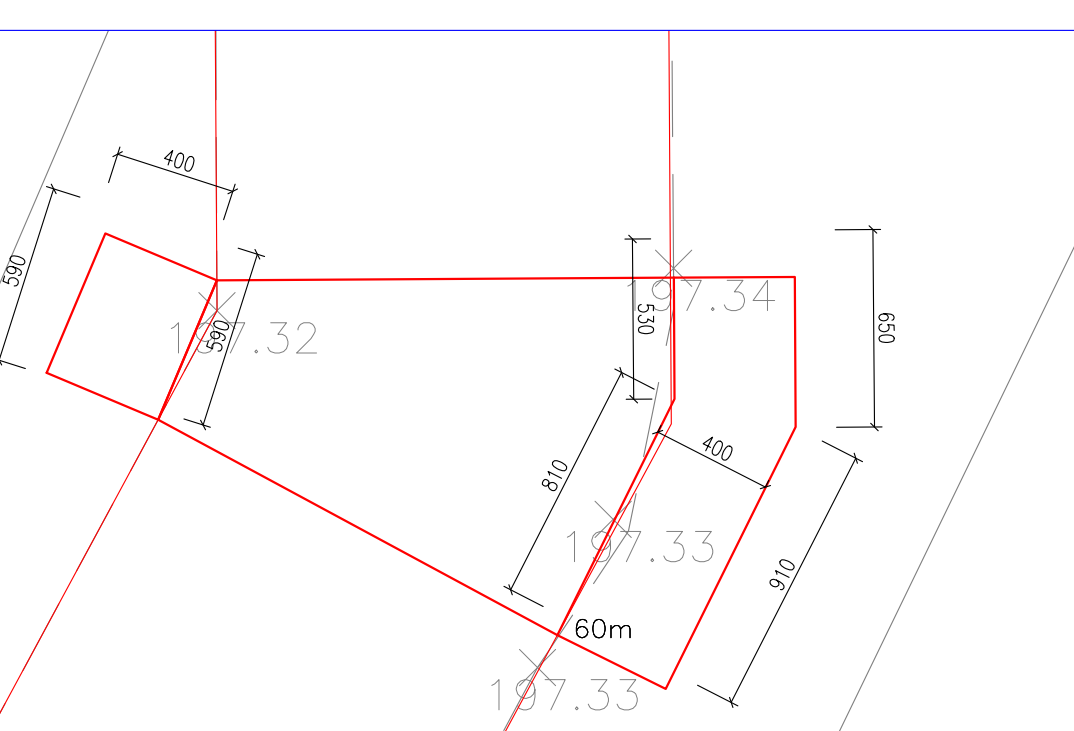
CELKOVÁ SITUACE – JIŽNÍ ČÁST  
M 1:400



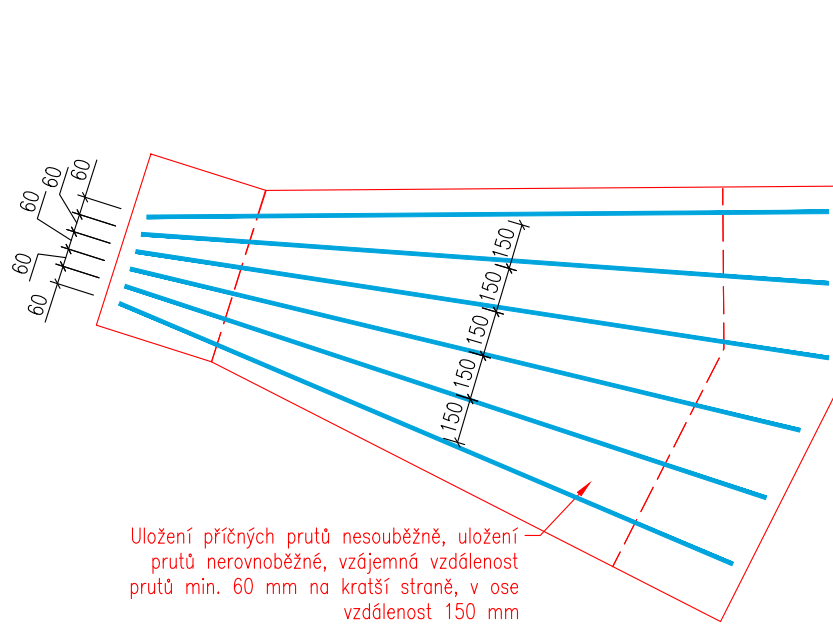
ŽB ÚSEK V  
OBLOUKU 3  
– SITUACE  
M 1:25



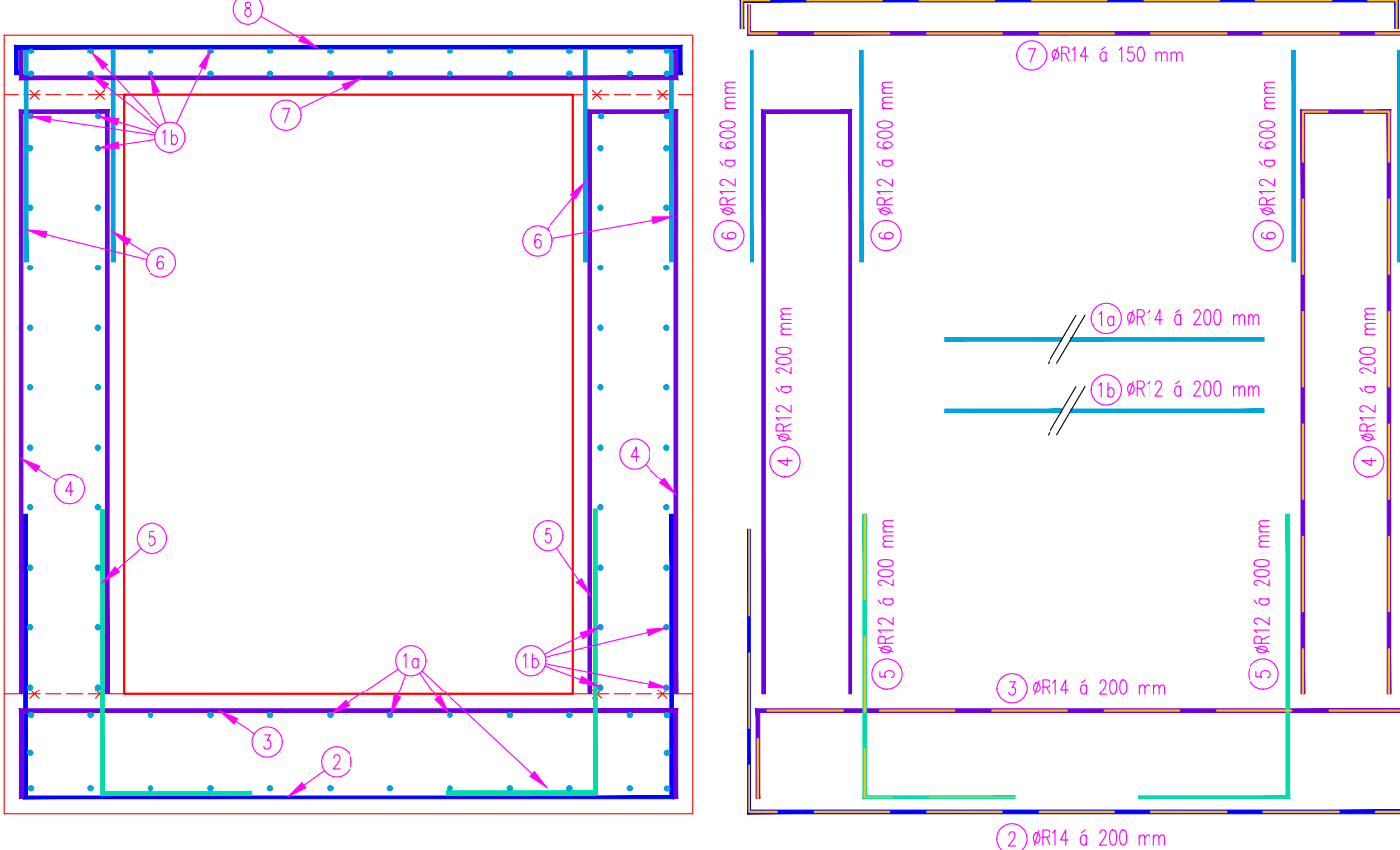
ŽB ÚSEK V  
OBLOUKU 4  
– SITUACE  
M 1:25



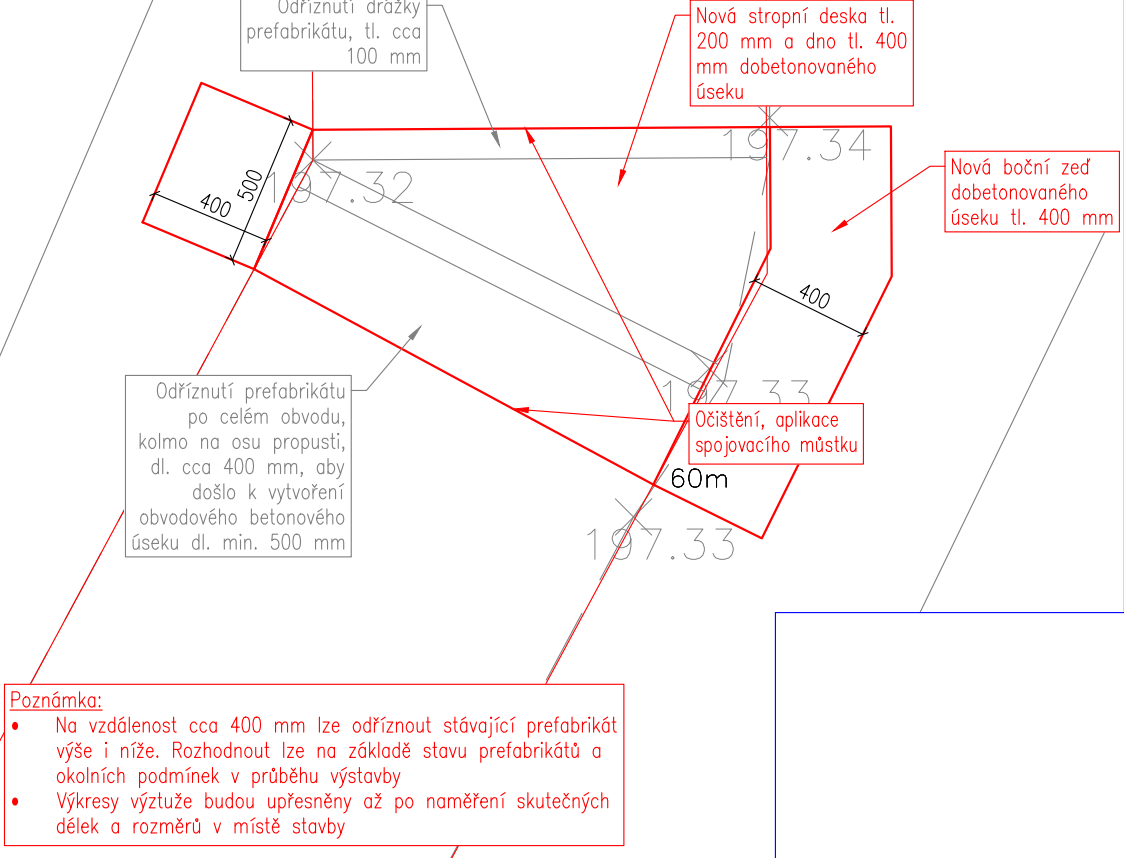
SCHEMA ULOŽENÍ PŘÍČNÉ VÝZTUŽE V OBLOUCÍCH



ŽB ÚSEKY MEZI PREFABIRKÁTY – SCHEMA VÝZTUŽE



PŮDORYSNÉ SCHEMA PROVEDENÍ OBLOUKU



ÚPRAVA PERO–DŘÁŽKY STÁVAJÍCÍCH RÁMOVÝCH PROPUSTÍ

- Odstranění části pera drážky tl. 100 mm vzniká plochá stěna prefabrikátu
- Odstranění pera/drážky je uvažováno včetně přetnutí výztuže
- Výhodou řešení je možnost dobetonování ŽB úseku mezi prefabrikáty vždy v min. tl. 200 mm
- Odstraněním tenké části systému pera–drážka tl. 100 mm zajišťuje odstranění části prefabrikátu často v nejhorším technickém stavu

OŠETŘENÍ PRACOVNÍ SPÁRY

- Pracovní spáry budou ošetřeny aplikací vnitřního těsnícího bobtnavého pásu a vnější bondáž, viz výkres v příloze D.9 – Zakrytí otevřeného úseku

TVARY ŽELEZOBETONOVÝCH ÚSEK MEZI STÁVAJÍCIMI  
PREFABIRKÁTY

- PD uvažuje vyloučení materiálu ve spárách a odříznutí jedné z propustí tak, aby bylo možné doplnit mezilehlý nový ŽB úsek s délkou boční zdi min. 0,50 m
- U zachovávaných prefabrikátů dojde k odříznutí drážky

Fotodokumentace – široké spáry v obloucích mezi prefabrikáty



<b>HG partner s.r.o.</b> Smetanova 200, 250 82 Úvaly www.hgpartner.cz		Paré č.: Investor: Povodí Ohře, státní podnik, Bezručova 4219, 430 03 Chomutov Datum: 03/2023	
Odpovědný projektant:	Ing. Jaroslav Vrzák	Č. zakázky:	H-22/035
Vypracoval:	Ing. Oldřich Stiller	Změna:	-
Akce: Studený potok - oprava zakrytého profilu		Stupeň: DSP	
Název části: DOKUMENTACE OBJEKTŮ		Část:	D
Příloha: ŽB ÚSEKY MEZI PŮVODNÍMI PREFABIRKÁTY		Měřítko: 1:10 1:25, 1:400	Č. přílohy: D.7